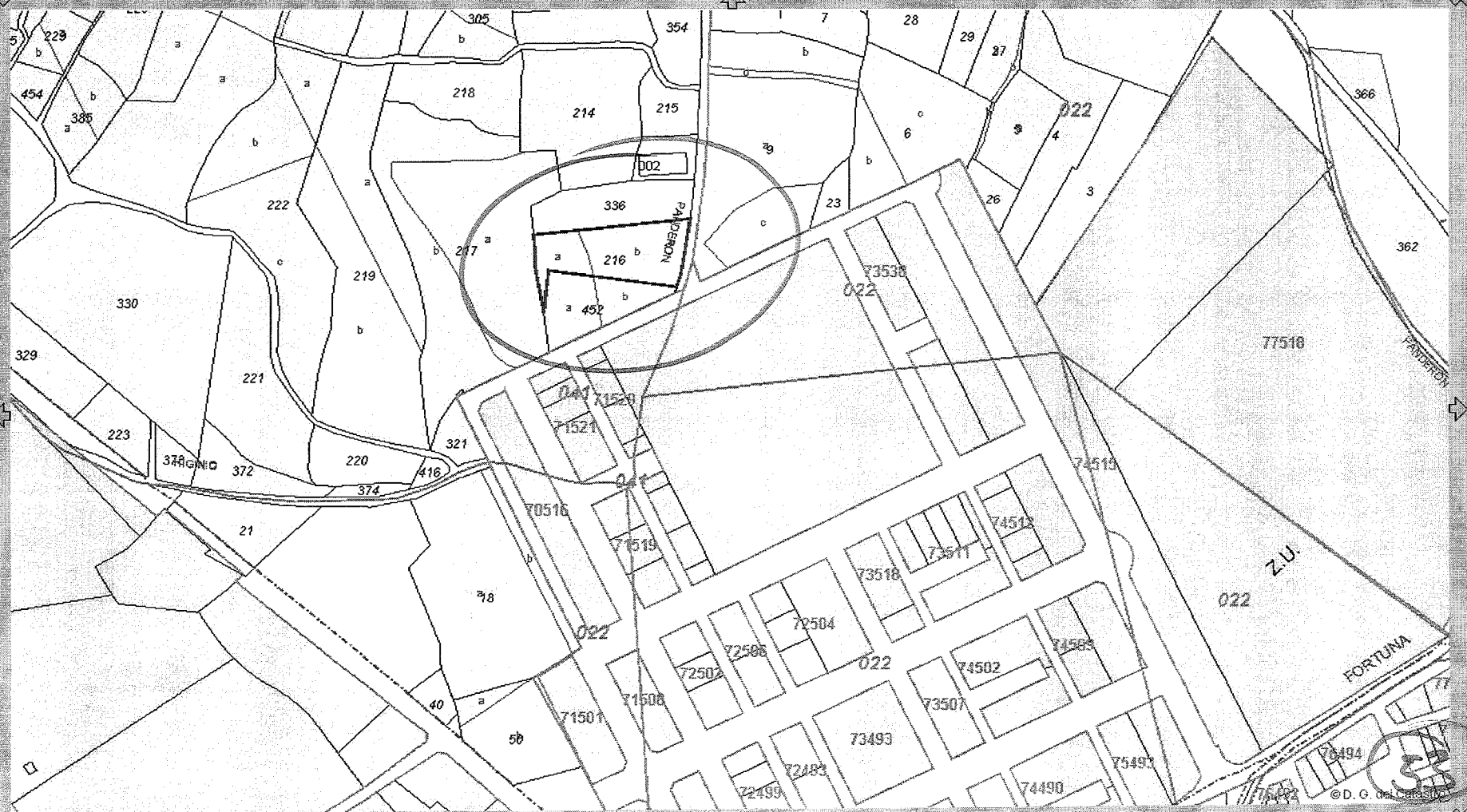




IDENTIFICACIÓN		FICHAS URBANÍSTICAS	
<b>Denominación:</b>	ZR1-M4	Plan Parcial Residencial de alta densidad Molina 4	
<b>Ambito:</b>	Molina	CODIGO	
<b>Clase de suelo:</b>	Urbanizable	ZR1-M4	
<b>Figura de desarrollo:</b>	Plan Parcial		
<b>Uso cualificado:</b>	Residencial		
<b>Objetivos:</b>	Prolongación del ensanche del casco urbano, en el ámbito del Camino del Panderón, hasta la carretera de la Cañada de Morcillo.		
<b>Criterios:</b>	Permitir todas las tipologías residenciales definitivas en la normas urbanísticas y potenciar los tratamientos superficiales esponjados. Espacios libres públicos obligados en transición a suelos dotacionales o industriales. Obtener equipamiento superior para Instituto de Secundaria.		
CONDICIONES			
<b>Superficie de Sistemas Generales (m<sup>2</sup>)</b>	51.518		
<b>Superficie del Sector (m<sup>2</sup>)</b>	335.474		
<b>Total (m<sup>2</sup>)</b>	386.992		
<b>Aprovechamiento de Referencia (m<sup>2</sup>/m<sup>2</sup>)</b>	0,80		
<b>Edificabilidad m<sup>2</sup>t</b>	309.593		
<b>Participación en Plan Especial de Infraestructuras (%)</b>	0,0217		
<b>Aprovechamiento Resultante (m<sup>2</sup>/m<sup>2</sup>)</b>	0,9228		
USOS DEL SUELO DE LOS S.G.		RESERVA MINIMA PARA DOTACIONES	
<b>Espacios libres m<sup>2</sup>:</b>	51.518	<b>Espacios libres m<sup>2</sup>:</b>	33.547
<b>Equipamientos m<sup>2</sup>:</b>		<b>Equipamientos m<sup>2</sup>:</b>	67.094
<b>Viarío m<sup>2</sup>:</b>		<b>Viarío m<sup>2</sup>:</b>	
<b>Otros m<sup>2</sup>:</b>		<b>Otros m<sup>2</sup>:</b>	





GOBIERNO DE ESPAÑA

MINISTERIO DE ECONOMÍA Y HACIENDA

SECRETARÍA DE ESTADO DE HACIENDA Y PRESUPUESTOS  
SECRETARÍA GENERAL DE HACIENDA  
DIRECCIÓN GENERAL DEL CATASTRO



Sede Electrónica del Catastro

# CONSULTA DESCRIPTIVA Y GRÁFICA DE DATOS CATASTRALES BIENES INMUEBLES DE NATURALEZA URBANA

## Municipio de MOLINA DE SEGURA Provincia de MURCIA

**REFERENCIA CATASTRAL DEL INMUEBLE**  
**30027A041002160001EO**

### DATOS DEL INMUEBLE

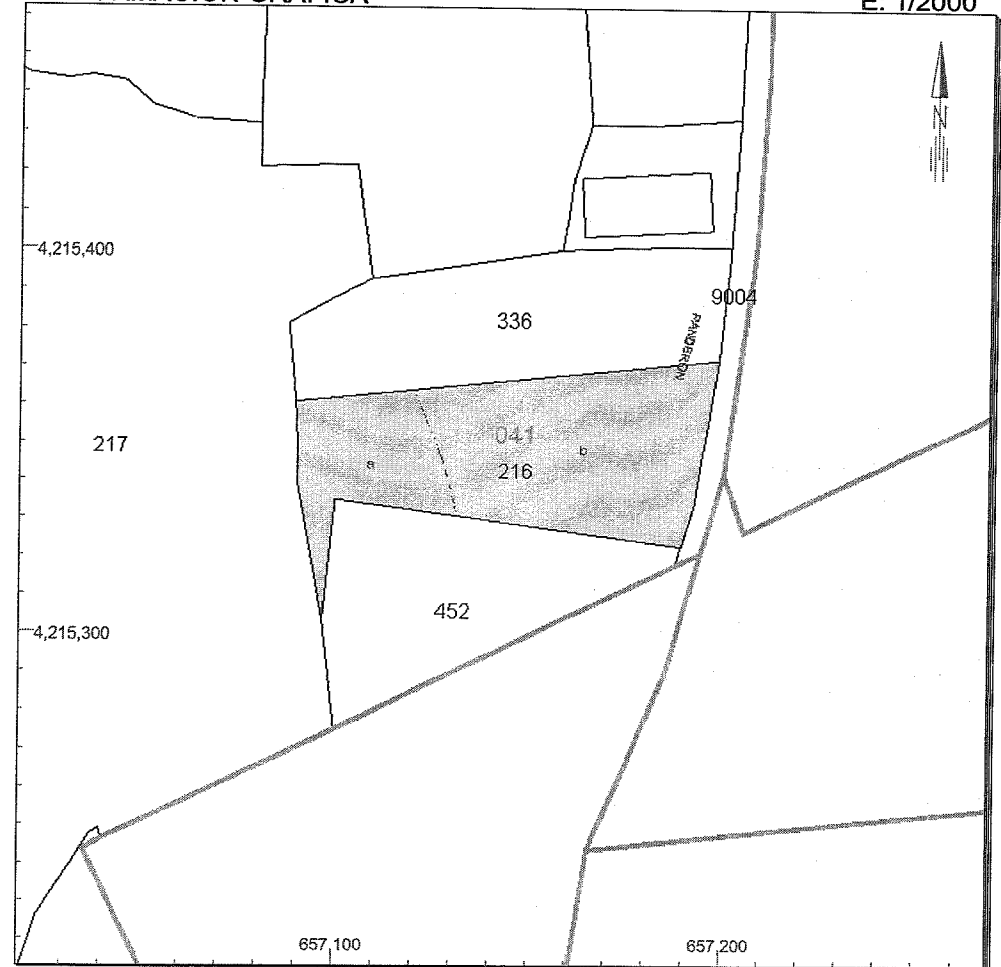
LOCALIZACIÓN	
CL SECTOR ZR1-M4 MOLINA 4 Polígono 41 Parcela 216	
EL PANDERON. 30500 MOLINA DE SEGURA [MURCIA]	
USO LOCAL PRINCIPAL	AÑO CONSTRUCCIÓN
Suelos sin edificar, obras de urbanización y jardinería	
COEFICIENTE DE PARTICIPACIÓN	SUPERFICIE CONSTRUIDA [m <sup>2</sup> ]
100,000000	--

### DATOS DE LA FINCA A LA QUE PERTENECE EL INMUEBLE

SITUACIÓN		
CL SECTOR ZR1-M4 MOLINA 4 Polígono 41 Parcela 216		
EL PANDERON. MOLINA DE SEGURA [MURCIA]		
SUPERFICIE CONSTRUIDA [m <sup>2</sup> ]	SUPERFICIE SUELO [m <sup>2</sup> ]	TIPO DE FINCA
--	4.013	Suelo sin edificar

### INFORMACIÓN GRÁFICA

E: 1/2000



Este documento no es una certificación catastral, pero sus datos pueden ser verificados a través del 'Acceso a datos catastrales no protegidos' de la SEC.

- 657,200 Coordenadas UTM, en metros.
- Límite de Manzana
- Límite de Parcela
- Límite de Construcciones
- Mobiliario y aceras
- Límite zona verde
- Hidrografía

Miércoles , 9 de Febrero de 2011

53