



Sede Electrónica del Catastro

Secretaría de Estado de Hacienda y Presupuestos Dirección General del Catastro

17/02/2011 09:21:07

Inicio Consulta de Datos Catastrales

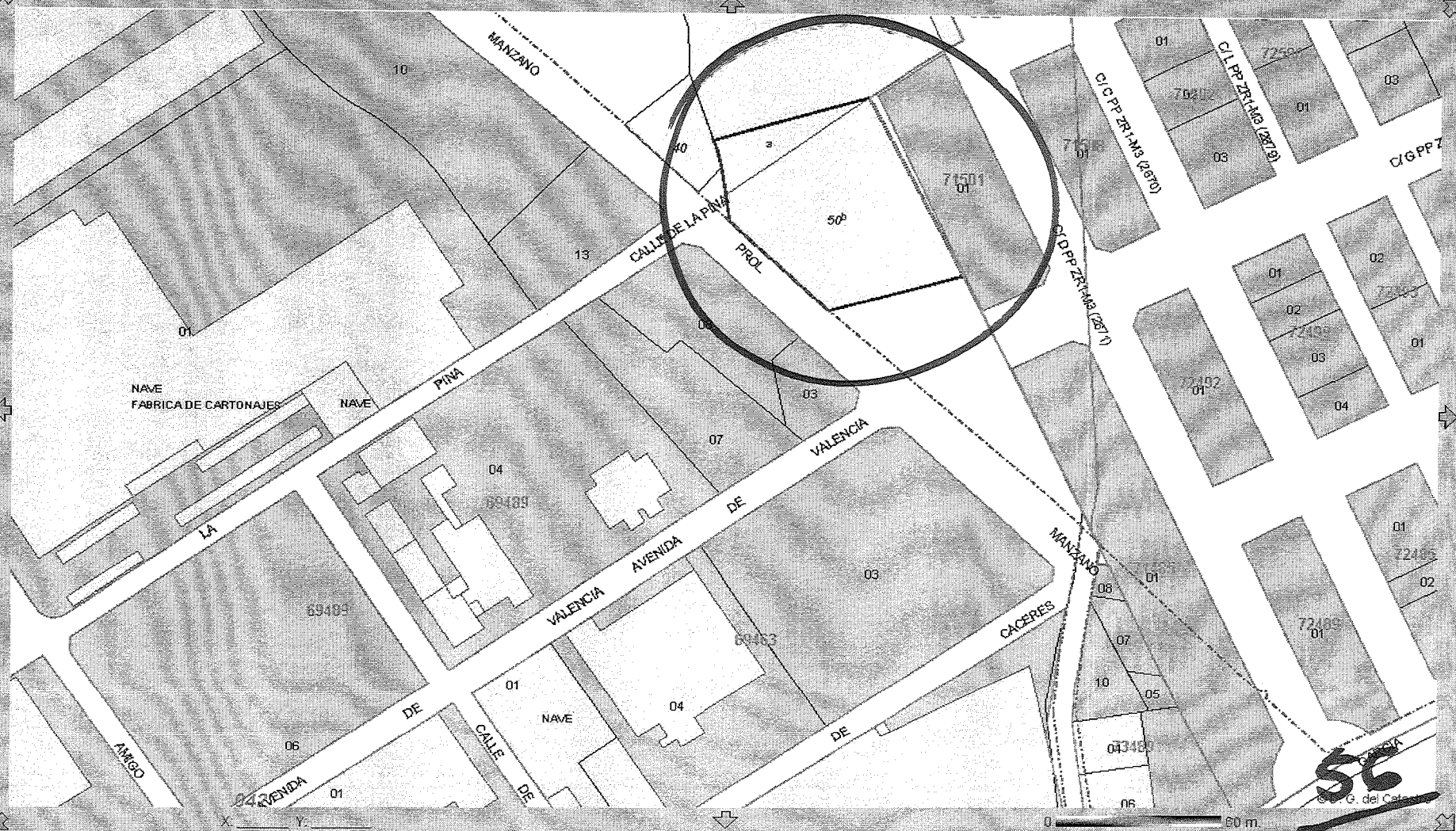
Ayuda Contactar

SOLO cartografía catastral

Provincia: MURCIA

Municipio: MOLINA DE SEGURA

Volver





GOBIERNO DE ESPAÑA

MINISTERIO DE ECONOMÍA Y HACIENDA

SECRETARÍA DE ESTADO DE HACIENDA Y PRESUPUESTOS
SECRETARÍA GENERAL DE HACIENDA
DIRECCIÓN GENERAL DEL CATASTRO

Sede Electrónica del Catastro

CONSULTA DESCRIPTIVA Y GRÁFICA DE DATOS CATASTRALES BIENES INMUEBLES DE NATURALEZA URBANA

Municipio de MOLINA DE SEGURA Provincia de MURCIA

REFERENCIA CATASTRAL DEL INMUEBLE
30027A042000500001EU

DATOS DEL INMUEBLE

LOCALIZACIÓN

CL SECTOR ZR1-M3 MOLINA 3 Polígono 42 Parcela 50

EL PANDERON. 30500 MOLINA DE SEGURA [MURCIA]

USO LOCAL PRINCIPAL

Suelos sin edificar, obras de urbanización y jardinería

AÑO CONSTRUCCIÓN

--

COEFICIENTE DE PARTICIPACIÓN

100,00000

SUPERFICIE CONSTRUIDA [m²]

--

DATOS DE LA FINCA A LA QUE PERTENECE EL INMUEBLE

SITUACIÓN

CL SECTOR ZR1-M3 MOLINA 3 Polígono 42 Parcela 50

EL PANDERON. MOLINA DE SEGURA [MURCIA]

SUPERFICIE CONSTRUIDA [m²]

--

SUPERFICIE SUELO [m²]

4.286

TIPO DE FINCA

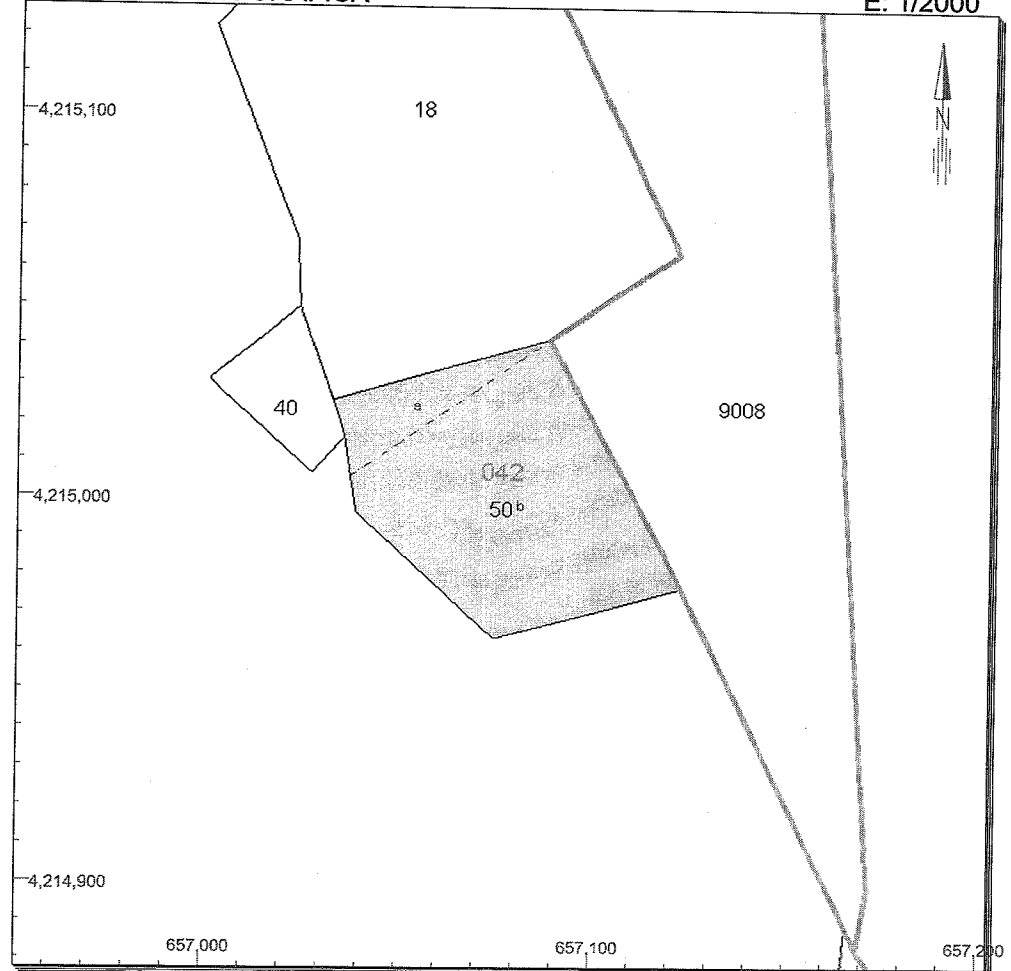
Suelo sin edificar

SUBPARCELAS

Subparcela	CC	Cultivo	IP	Superficie [Ha]
a	E-	Pastos	00	0,0585
b	E-	Pastos	00	0,3701

INFORMACIÓN GRÁFICA

E: 1/2000



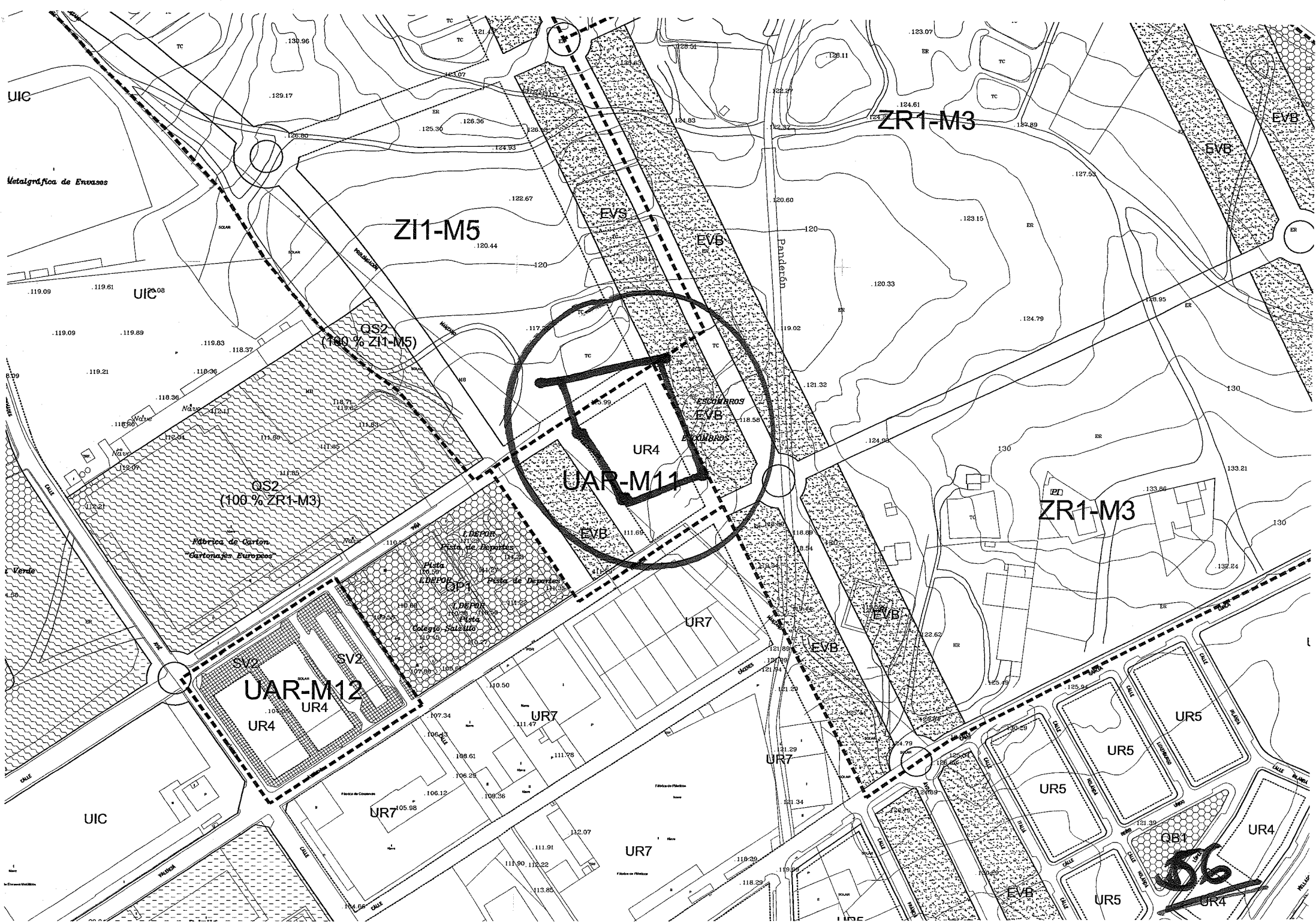
Este documento no es una certificación catastral, pero sus datos pueden ser verificados a través del 'Acceso a datos catastrales no protegidos' de la SEC.

657,200 Coordenadas UTM, en metros.

- Límite de Manzana
- Límite de Parcela
- Límite de Construcciones
- Mobiliario y aceras
- Límite zona verde
- Hidrografía

Jueves, 17 de Febrero de 2011

56



UIC

Metalgráfrica de Envases

UIC

Verde

UIC

UIC

ZI1-M5

ZR1-M3

ZR1-M3

UAR-M11

UAR-M12

UR7

UR5

UR4

56

QS2
(100% ZI1-M5)

QS2
(100% ZR1-M3)

Fábrica de Cartón
Cartonajes Europeos

Escuela Nº 21
Escuela Nº 22
Escuela Nº 23
Escuela Nº 24
Escuela Nº 25
Escuela Nº 26
Escuela Nº 27
Escuela Nº 28
Escuela Nº 29
Escuela Nº 30
Escuela Nº 31
Escuela Nº 32
Escuela Nº 33
Escuela Nº 34
Escuela Nº 35
Escuela Nº 36
Escuela Nº 37
Escuela Nº 38
Escuela Nº 39
Escuela Nº 40
Escuela Nº 41
Escuela Nº 42
Escuela Nº 43
Escuela Nº 44
Escuela Nº 45
Escuela Nº 46
Escuela Nº 47
Escuela Nº 48
Escuela Nº 49
Escuela Nº 50
Escuela Nº 51
Escuela Nº 52
Escuela Nº 53
Escuela Nº 54
Escuela Nº 55
Escuela Nº 56
Escuela Nº 57
Escuela Nº 58
Escuela Nº 59
Escuela Nº 60
Escuela Nº 61
Escuela Nº 62
Escuela Nº 63
Escuela Nº 64
Escuela Nº 65
Escuela Nº 66
Escuela Nº 67
Escuela Nº 68
Escuela Nº 69
Escuela Nº 70
Escuela Nº 71
Escuela Nº 72
Escuela Nº 73
Escuela Nº 74
Escuela Nº 75
Escuela Nº 76
Escuela Nº 77
Escuela Nº 78
Escuela Nº 79
Escuela Nº 80
Escuela Nº 81
Escuela Nº 82
Escuela Nº 83
Escuela Nº 84
Escuela Nº 85
Escuela Nº 86
Escuela Nº 87
Escuela Nº 88
Escuela Nº 89
Escuela Nº 90
Escuela Nº 91
Escuela Nº 92
Escuela Nº 93
Escuela Nº 94
Escuela Nº 95
Escuela Nº 96
Escuela Nº 97
Escuela Nº 98
Escuela Nº 99
Escuela Nº 100

SV2

SV2

UR4

UR4

UR4

UR4

UR4

UR4

UR4

UR4

UR4

UR4

UR4

UR4

UR4

UR4

UR4

UR4

UR4

UR4

UR4

UR4

UIC

Metalgráfrica de Envases

UIC

Verde

UIC

UIC

ZI1-M5

ZR1-M3

ZR1-M3

UAR-M11

UAR-M12

UR7

UR5

UR4

56

QS2
(100% ZI1-M5)

QS2
(100% ZR1-M3)

Fábrica de Cartón
Cartonajes Europeos

Escuela Nº 21
Escuela Nº 22
Escuela Nº 23
Escuela Nº 24
Escuela Nº 25
Escuela Nº 26
Escuela Nº 27
Escuela Nº 28
Escuela Nº 29
Escuela Nº 30
Escuela Nº 31
Escuela Nº 32
Escuela Nº 33
Escuela Nº 34
Escuela Nº 35
Escuela Nº 36
Escuela Nº 37
Escuela Nº 38
Escuela Nº 39
Escuela Nº 40
Escuela Nº 41
Escuela Nº 42
Escuela Nº 43
Escuela Nº 44
Escuela Nº 45
Escuela Nº 46
Escuela Nº 47
Escuela Nº 48
Escuela Nº 49
Escuela Nº 50
Escuela Nº 51
Escuela Nº 52
Escuela Nº 53
Escuela Nº 54
Escuela Nº 55
Escuela Nº 56
Escuela Nº 57
Escuela Nº 58
Escuela Nº 59
Escuela Nº 60
Escuela Nº 61
Escuela Nº 62
Escuela Nº 63
Escuela Nº 64
Escuela Nº 65
Escuela Nº 66
Escuela Nº 67
Escuela Nº 68
Escuela Nº 69
Escuela Nº 70
Escuela Nº 71
Escuela Nº 72
Escuela Nº 73
Escuela Nº 74
Escuela Nº 75
Escuela Nº 76
Escuela Nº 77
Escuela Nº 78
Escuela Nº 79
Escuela Nº 80
Escuela Nº 81
Escuela Nº 82
Escuela Nº 83
Escuela Nº 84
Escuela Nº 85
Escuela Nº 86
Escuela Nº 87
Escuela Nº 88
Escuela Nº 89
Escuela Nº 90
Escuela Nº 91
Escuela Nº 92
Escuela Nº 93
Escuela Nº 94
Escuela Nº 95
Escuela Nº 96
Escuela Nº 97
Escuela Nº 98
Escuela Nº 99
Escuela Nº 100

SV2

SV2

UR4

UR4

UR4

UR4

UR4

UR4

UR4

UR4

UR4

UR4

UR4

UR4

UR4

UR4

UR4

UR4

UR4

UR4

UR4

UR4

IDENTIFICACIÓN

FICHAS URBANÍSTICAS

Denominación:	Z11-M5	Plan Parcial Industrial genérico Molina 5
Ambito:	Molina	
Clase de suelo:	Urbanizable	
Figura de desarrollo:	Plan Parcial	
Uso cualificado:	Industrial	
Objetivos:	Posibilitar ampliación del polígono El Tapiado. Tratamiento adecuado de viario de borde.	
Criterios:	Viario de SG con tratamiento de borde regularizador y reserva de EVE de transición a uso residencial.	

CONDICIONES

Superficie de Sistemas Generales (m ²)	17.552
Superficie del Sector (m ²)	83.320
Total (m ²)	100.872
Aprovechamiento de Referencia (m ² /m ²)	0.50
Edificabilidad m ² t	50.436
Participación en Plan Especial de Infraestructuras (%)	0.0035
Aprovechamiento Resultante (m ² /m ²)	0.6053

USOS DEL SUELO DE LOS S.G.

Espacios libres m ² :	11.408
Equipamientos m ² :	6.144
Viario m ² :	
Otros m ² :	

RESERVA MINIMA PARA DOTACIONES

Espacios libres m ² :	8.332
Equipamientos m ² :	4.166
Viario m ² :	
Otros m ² :	

56

IDENTIFICACIÓN

FICHAS URBANÍSTICAS

Denominación:	UAR-M11	Unidad de Actuación Residencial Molina 11
Ambito:	Molina	CODIGO
Clase de suelo:	Urbano	UAR-M11
Figura de desarrollo:		
Uso cualificado:	Residencial	
Objetivos:	Ordenación de la zona de transición hacia los nuevos planes parciales del Panderón.	
Criterios:	Obtener EVB y ordenar el viario para preparar su continuidad con las nuevas actuaciones.	

CONDICIONES

Superficie de S.G. adscritos m ² :	
Resto de superficie m ² :	
Superficie Total del ámbito m ² :	11.150
Coefficiente de edificabilidad m ² /m ² :	1,50
Edificabilidad propia m ² :	16.725
Parámetro de referencia:	0,51

USOS DEL SUELO DE LOS S.G.

Espacios libres m ² :	
Equipamientos m ² :	
Viario m ² :	
Otros m ² :	

RESERVA MINIMA PARA DOTACIONES

Espacios libres m ² :	2.771
Equipamientos m ² :	
Viario m ² :	
Otros m ² :	

56